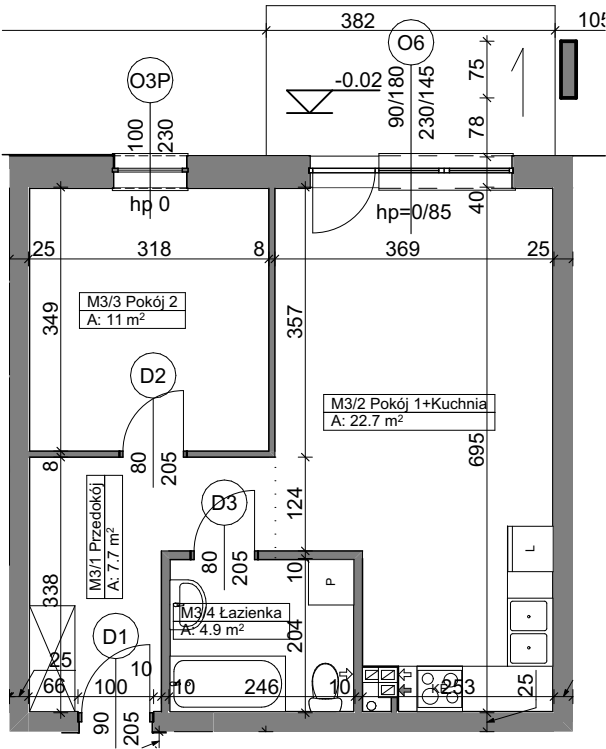
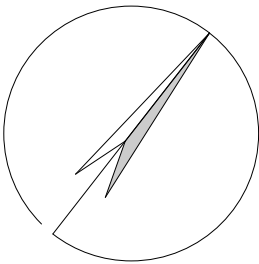
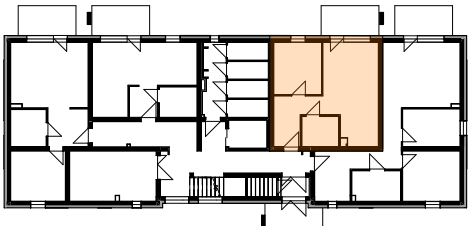


OSIEDLE ZABUDOWY WIELORODZINNEJ - BUDYNEK C



M3 Mieszkanie

Kategoria strefy	Nr	Nazwa pomieszczenia	Powierzchnia
Mieszkanie 3			
	M3/1	Przedokój	7.73
	M3/2	Pokój 1+Kuchnia	22.69
	M3/3	Pokój 2	11.00
	M3/4	Łazienka	4.88
			46.30 m²



UWAGA:
Widoczne wymiary pokazują odległość pomiędzy elementami ścian bez warstw wykończenia tynkiem. Do pomiarów powierzchni przyjęto wykończenie tynku o grubości 1,5cm